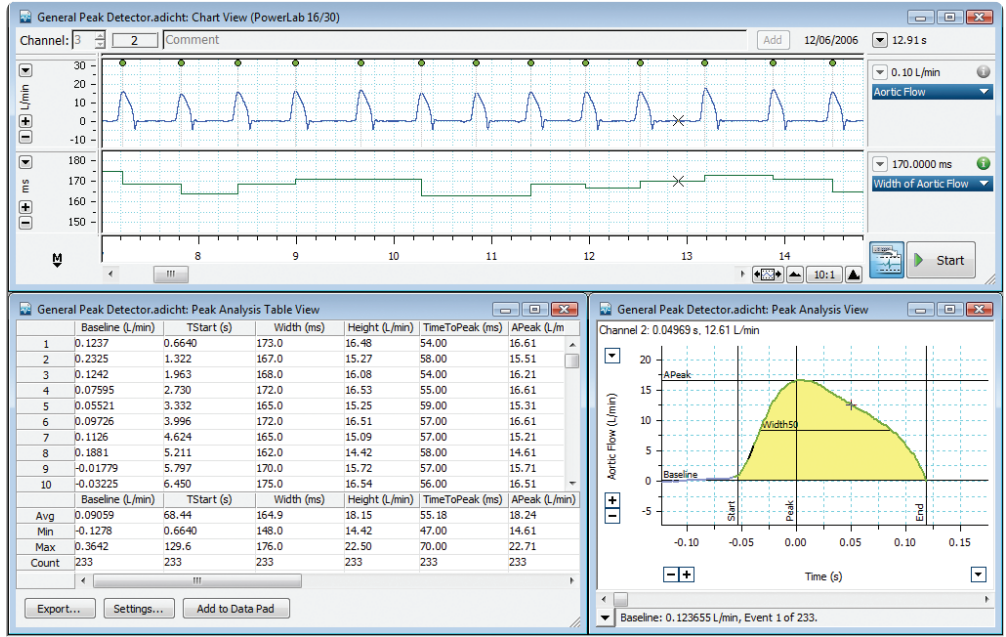


# Waveform Peak Analysis

## المزايا والفوائد

- يكشف ويحلل قمم متعددة في الموجة المسجلة
- مناسبة لمجموعة واسعة من الإشارات
- يقوم بحساب وانشاء تقارير تلقائيا لمجموعة واسعة من المتغيرات
- يسمح بالقيام بالتحليل خلال التسجيل الحي وبعده
- يوفر إعدادات افتراضية من أجل القيام بالتحليل لمختلف أنواع الإشارات
- يسمح بعرض رسومات بيانية لمتغيرات عدة على نحو إشارات مستمرة في قنوات الـ LabChart

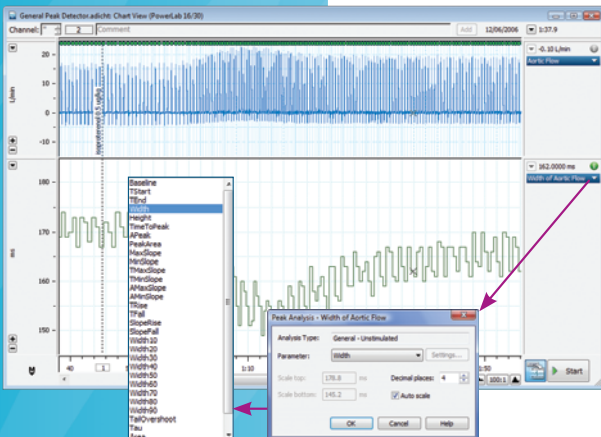
## وحدة التحليل الـ Peak Analysis Module الخاصة بنظام الـ LabChart® PowerLab®



في الأعلى تسجيل من برنامج الـ LabChart لتدفق الأهر من كلب، وتحليلها مع وحدة تحليل الـ Peak Analysis (في أسفل اليمين تعرض للـ Peak Analysis وفي أسفل اليسار جدول العرض) باستخدام المحفز العام لكشف وضبط التحليل

تقوم وحدة التحليل الـ Peak Analysis Module الخاصة ببرنامج الـ LabChart تلقائيا بالكشف وتحليل السريع لموجات متعددة الغير مترابطة في القمم المسجلة. بحيث تعتبر الوحدة المناسبة لتحليل القمم المسجلة من مجموعة واسعة من التطبيقات، بما في ذلك دراسات الأنسجة المعزولة، وقياسات الدورة الدموية، الـ Amperometry، فزيولوجيا القلب، والفزيولوجيا العصبية والكهربية. بحيث يمكن اجراء التحليل لهذه القمم خلال أو بعد عملية التسجيل لجميع البيانات المسجلة في القناة أو اختيار جزء من هذه البيانات للتحليل. وكما يستطيع المستخدم اختياراً وتعديل إعدادات التحليل لتحليل الموجات العامة أو موجات محددة. يمكن تعديل الإعدادات لكشف و حساب الموجات و عرض هذه القيم في جداول حسب نوع الموجة المسجلة. يتم عرض القيم الملتقطة تلقائيا لهذه القمم و ابرازها بعلامات خاصة و ابراز منطقة الذروة المناسبة أيضا. بالإضافة إلى ذلك يتم تسجيل معلمات الذروة الملتقطة في جداول وتصديرها بسهولة إلى تطبيقات أخرى بكبسة زر واحدة.

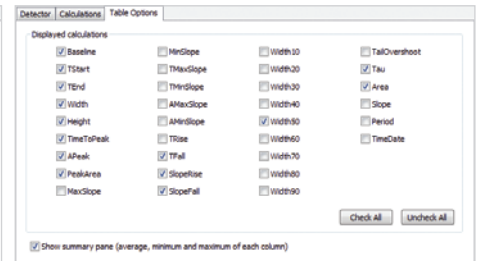
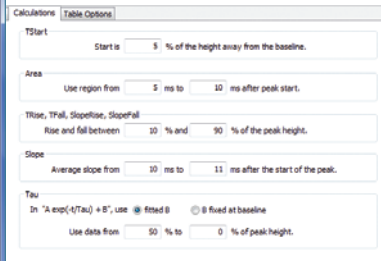
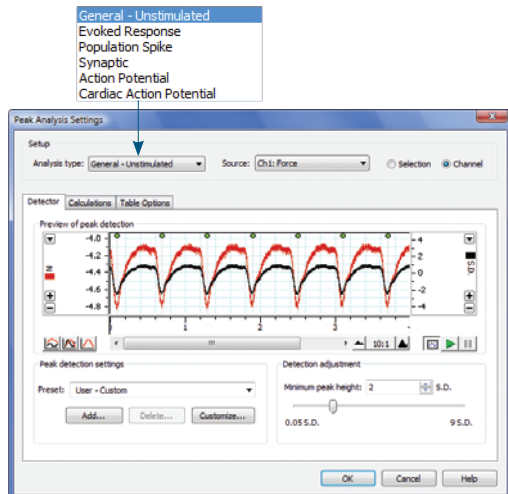
يقوم برنامج الـ LabChart بعرض للاشارة المسجلة وعلامات كل ذروة المكتشفة وتحليلها تلقائيا. يمكن عرض المعلمات الذروة في القنوات أخرى منفصلة في شكل إشارات مستمرة. بحيث تعتبر مفيد بشكل خاص عند تنفيذ التحليل الحي، كما يتوضح الصورة من جهة اليمين.



# وحدة التحليل الـ Peak Analysis Module

## كشف وتحليل إعدادات

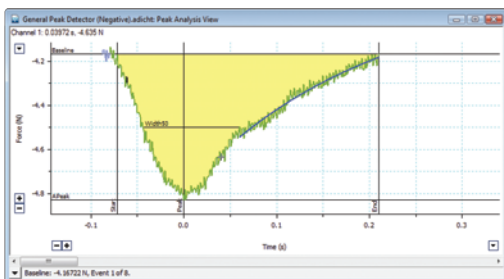
يتم استخدام إعدادات تحليل لتحديد مصدر البيانات من قنوة الـ LabChart واختيار إعدادات للكشف عن القمم، حسابات معلمات هذه القمم، وخيارات الجداول لعرض واستخراج المعلمات المحسوبة.



إعدادات التحليل للـ Peak Analysis مع الكاشف (أعلى)، والحسابات (أقصى اليسار) وخيارات الجدول (يسار)

## التحليل الشخصي

يتم عرض القمم الفردية في عرض تحليل القمم. وكما يعرض متغيرات هذه القمم والعلامات الدالة عليها، يسלט الضوء على إحداثيات الموجات وملخصا للمعلومات عن القمم. ويمكن أيضا عرض تحجيمها.



عرض للـ Peak Analysis للدورة السالبة ومعلماتها

## عرض الجدول

يعرض جدول تحليل القمم المتغيرات المحسوبة لجميع القمم الماتقطة تلقائيا. كل صف في الجدول يتوافق مع قمة الفردية. ويمكن تصدير القيم المحسوبة في الجدول كملف نصي، أو يمكن إضافتها إلى جداول بيانات الـ LabChart وربطها بطريقة الـ OLE مع تطبيقات أخرى مثل الـ Microsoft Excel.

Baseline (N)	TStart (s)	TEnd (s)	Width (ms)	Height (N)	TimeToPeak (ms)	APeak (N)	PeakArea (N.s)	TFall (ms)	SlopeRise (N/s)	
1	-4.167	0.0300	0.2980	282.0	-0.6028	72.00	-4.830	-0.09483	380.0	-9.519
2	-4.137	0.0440	0.3090	303.0	-0.6832	76.00	-4.820	-0.09203	373.0	-9.122
3	-4.122	1.213	1.537	344.0	-0.7079	79.00	-4.830	-0.1010	378.0	-10.00
4	-4.128	3.807	2.136	325.0	-0.6889	89.00	-4.805	-0.09146	375.0	-8.889
5	-4.137	2.438	2.774	336.0	-0.6933	82.00	-4.830	-0.09301	367.0	-9.722
6	-4.144	3.053	3.328	313.0	-0.6396	87.00	-4.800	-0.08874	361.0	-8.689
7	-4.108	3.611	3.946	326.0	-0.7042	91.00	-4.810	-0.10211	363.0	-8.689
8	-4.128	4.215	4.525	330.0	-0.6607	88.00	-4.790	-0.09281	360.0	-8.839
Avg	-4.128	2.133	2.402	338.8	-0.6795	86.50	-4.814	-0.09278	363.5	-9.165
Min	-4.167	0.03000	0.2980	282.0	-0.7079	68.00	-4.830	-0.10211	360.0	-10.00
Max	-4.108	4.215	4.525	344.0	-0.6396	91.00	-4.790	-0.09483	382.0	-8.689
Count	8	8	8	8	8	8	8	8	8	8

عرض للجدول مع تسجيل معلمات الذروة

## سريع وسهل التنقل

ترتبط طول الموجات والبيانات في الـ LabChart، وتحليل القمم و الجداول بطريقة تسمح للمستخدم بالتنقل بسهولة وبسرعة إلى معلومات عن قمم معينة. يمكن للمستخدمين التنقل بسهولة بين القمم بواسطة شريط الانزلاق أو الأسهم التالية / السابقة، يمكن اختيار القمم الفردية من الرسم البياني بالنقر على مصدر الموجات أو تحديد موجة معين من خلال جداول العرض.

## Ordering Information

Peak Analysis Module	LabChart Pro* (sold separately)
MLS380/7 Peak Analysis (Win)	MLS260/7 LabChart Pro (Win & Mac)

\* LabChart Pro includes LabChart software and all LabChart Modules, providing powerful data acquisition and analysis capabilities.

Share your data with colleagues. Free LabChart Reader – download to view and analyze LabChart data.

PowerLab, MacLab, LabChart, LabTutor and LabAuthor are registered trademarks and Chart and Scope are trademarks of ADInstruments Pty Ltd. All other trademarks are the property of their respective owners. ECG07/11

PowerLab systems and signal conditioners meet the European EMC directive. ADInstruments signal conditioners for human use are approved to the IEC60601-1 patient safety standard and meet the CSA C22.2 No. 601.1-M90 and UL Std No. 2601-1 safety of medical electrical equipment standards.



## ADINSTRUMENTS.com

**North America**  
Tel: +1 888 965 6040  
Fax: +1 866 965 9293  
info@adinstruments.com

**United Kingdom**  
Tel: +44 1865 332 050  
Fax: +44 1865 332 051  
info.uk@adinstruments.com

**Germany**  
Tel: +49 6226 970105  
Fax: +49 6226 970106  
info.de@adinstruments.com

**North Asia**  
Tel: +86 21 5830 5639  
Fax: +86 21 5830 5640  
info.cn@adinstruments.com

**South East Asia**  
Tel: +60 3 8024 5296  
Fax: +60 3 8023 6307  
info.sea@adinstruments.com

**Japan**  
Tel: +81 52 932 6462  
Fax: +81 52 932 6755  
info.jp@adinstruments.com

**South America**  
Tel: +56 2 356 6749  
Fax: +56 2 356 6786  
info.cl@adinstruments.com

**Brazil**  
Tel: +55 11 3266 2393  
Fax: +55 11 3266 2392  
info.br@adinstruments.com

**South Asia**  
Tel: +91 11 4306 5615  
Fax: +91 11 4306 5614  
info.in@adinstruments.com

**Australia**  
Tel: +61 2 8818 3400  
Fax: +61 2 8818 3499  
info.au@adinstruments.com

**New Zealand**  
Tel: +64 3 477 4646  
Fax: +64 3 477 4346  
info.nz@adinstruments.com

**Head Office**  
Tel: +61 2 8818 3400  
Fax: +61 2 8818 3499  
info.au@adinstruments.com

ISO 9001:2008 Certified Quality Management System

